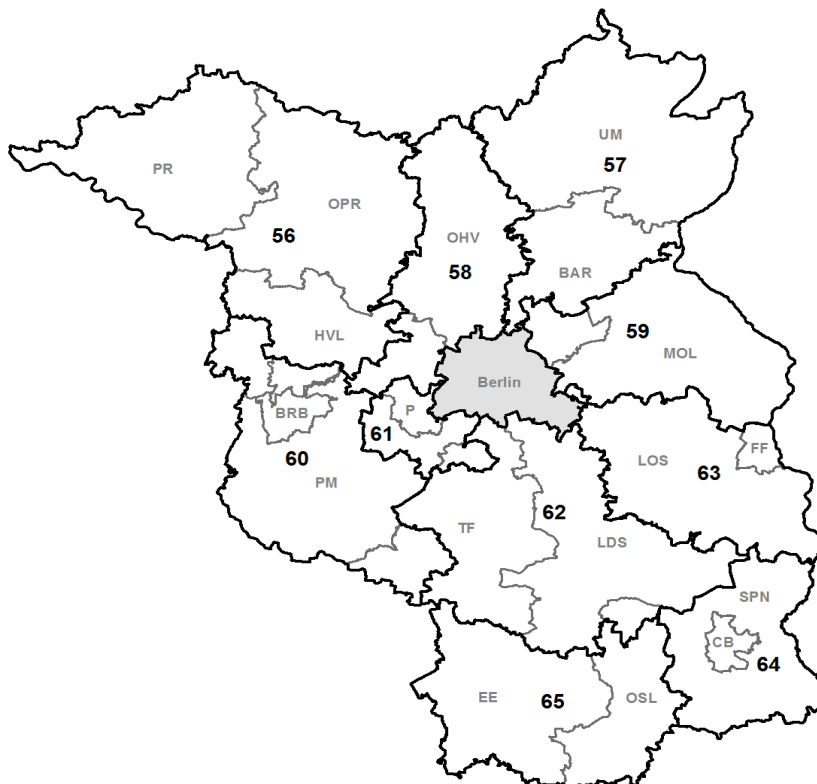


Statistischer Bericht

B VII 1-1 – 4j / 17

Bundestagswahl im Land Brandenburg 2017

Vorwahldaten, Strukturdaten



Impressum

Statistischer Bericht
B VII 1-1 – 4j / 17

Erscheinungsfolge: 4-jährlich
Erschienen im **Februar 2017**

Herausgeber

Amt für Statistik Berlin-Brandenburg
Behlertstraße 3a
14467 Potsdam
info@statistik-bbb.de
www.statistik-berlin-brandenburg.de

Tel. 0331 8173 - 1777
Fax 030 9028 - 4091

Zeichenerklärung

0 weniger als die Hälfte von 1
in der letzten besetzten Stelle,
jedoch mehr als nichts
– nichts vorhanden
... Angabe fällt später an
() Aussagewert ist eingeschränkt
/ Zahlenwert nicht sicher genug
• Zahlenwert unbekannt oder
geheim zu halten
x Tabellenfach gesperrt
p vorläufige Zahl
r berichtigte Zahl
s geschätzte Zahl

Amt für Statistik Berlin-Brandenburg,
Potsdam, 2017

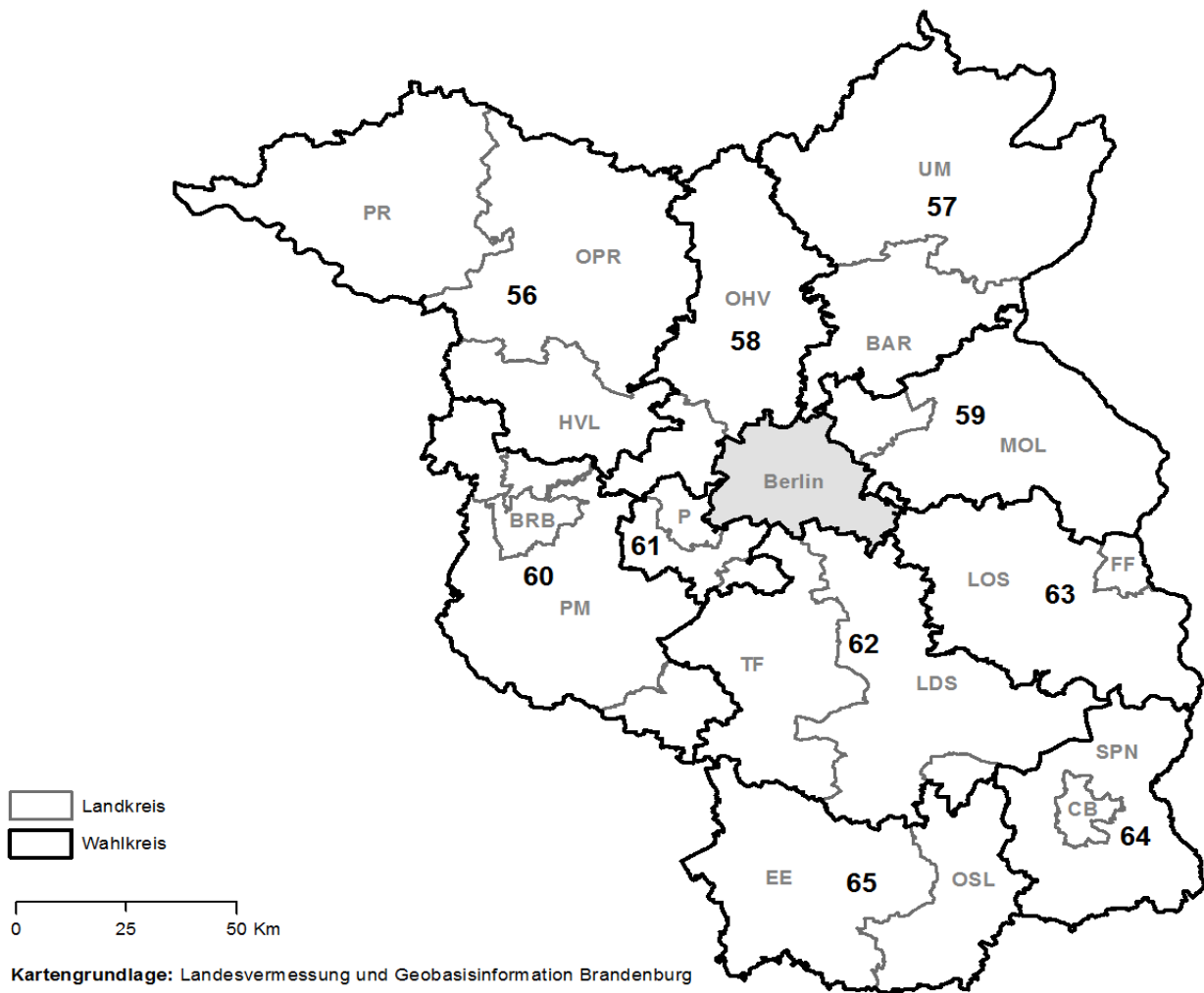


*Dieses Werk ist unter einer Creative Commons Lizenz
vom Typ Namensnennung 3.0 Deutschland zugänglich.
Um eine Kopie dieser Lizenz einzusehen, konsultieren Sie
<http://creativecommons.org/licenses/by/3.0/de/>*

Inhaltsverzeichnis

	Seite		Seite
Metadaten zu dieser Statistik (externer Link)		2.2 Deutsche im Alter von 18 und mehr Jahren am Ort der Hauptwohnung in Brandenburg am 31.12.2015 nach Bundestagswahlkreisen 2017 .	15
Wahlkreise im Land Brandenburg für die Wahl zum 19. Deutschen Bundestag	4	2.3 Bevölkerung unter 65 Jahren in SGB II - Bedarfsgemeinschaften ("Hartz IV") am Ort der Hauptwohnung in Brandenburg am 31. Dezember 2015 nach Bundestagswahlkreisen 2017	16
Tabellen		Anhang	
1 Wahlergebnisse		Wahlvorschläge zur Wahl des 18. Deutschen Bundestages in Brandenburg am 22. September 2013	17
1.1 Ergebnisse der Bundestagswahl 2013, der Europawahl 2014 sowie der Landtagswahl 2014 im Land Brandenburg	5	Wahlvorschläge zur Wahl der Abgeordneten des Europäischen Parlaments in Brandenburg am 25. Mai 2014	18
1.2 Ergebnis der Bundestagswahl am 22. September 2013 nach Bundestagswahlkreisen 2017 – Erststimmen –	6	Wahlvorschläge zur Wahl des 6. Brandenburger Landtages am 14. September 2014	19
1.3 Ergebnis der Bundestagswahl am 22. September 2013 nach Bundestagswahlkreisen 2017 – Zweitstimmen –	8	Wahlkreiseinteilung im Land Brandenburg für die Wahl zum 19. Deutschen Bundestag	20
1.4 Brandenburger Abgeordnete im Deutschen Bundestag	10		
1.5 Mandatsverteilung nach der Wahl zum Deutschen Bundestag am 22. September 2013 ...	10		
1.6 Zweitstimmenanteile ausgewählter Parteien bei den Bundestagswahlen in Brandenburg 1990 bis 2013	10		
1.7 Ergebnis der Europawahl am 25. Mai 2014 nach Bundestagswahlkreisen 2017	11		
1.8 Ergebnis der Landtagswahl am 14. September 2014 nach Bundestagswahlkreisen 2017 – Zweitstimmen –	12		
2 Strukturdaten des Landes Brandenburg			
2.1 Bevölkerung am Ort der Hauptwohnung in Brandenburg am 31.12.2015 nach Bundestagswahlkreisen 2017	14		

Wahlkreise im Land Brandenburg für die Wahl zum 19. Deutschen Bundestag



LANDKREISE

BRB Brandenburg an der Havel	OHV Oberhavel
CB Cottbus	OSL Oberspreewald-Lausitz
FF Frankfurt (Oder)	LOS Oder-Spree
P Potsdam	OPR Ostprignitz-Ruppin
BAR Barnim	PM Potsdam-Mittelmark
LDS Dahme-Spreewald	PR Prignitz
EE Elbe-Elster	SPN Spree-Neiße
HVL Havelland	TF Teltow-Fläming
MOL Märkisch-Oderland	UM Uckermark

WAHLKREISE

56	Prignitz - Ostprignitz-Ruppin - Havelland I
57	Uckermark - Barnim I
58	Oberhavel - Havelland II
59	Märkisch-Oderland - Barnim II
60	Brandenburg an der Havel - Potsdam-Mittelmark I - Havelland III - Teltow-Fläming I
61	Potsdam - Potsdam-Mittelmark II - Teltow-Fläming II
62	Dahme-Spreewald - Teltow-Fläming III - Oberspreewald-Lausitz I
63	Frankfurt (Oder) - Oder-Spree
64	Cottbus - Spree-Neiße
65	Elbe-Elster - Oberspreewald-Lausitz II

1 Wahlergebnisse

1.1 Ergebnisse der Bundestagswahl 2013, der Europawahl 2014 sowie der Landtagswahl 2014 im Land Brandenburg

Merkmal	Bundestagswahl ¹ 2013		Europawahl 2014		Landtagswahl ¹ 2014	
	Anzahl	%	Anzahl	%	Anzahl	%
Wahlberechtigte	2 065 944	x	2 060 156	x	2 094 458	x
Wähler	1 412 785	68,4	961 109	46,7	1 002 753	47,9
Briefwähler	228 326	16,2	171 643	17,9	202 371	20,2
Ungültige Stimmen	24 423	1,7	26 563	2,8	15 432	1,5
Gültige Stimmen	1 388 362	98,3	934 546	97,2	987 321	98,5
davon						
CDU	482 601	34,8	233 468	25,0	226 835	23,0
SPD	321 174	23,1	251 482	26,9	315 202	31,9
DIE LINKE	311 312	22,4	183 727	19,7	183 178	18,6
AfD	83 075	6,0	79 371	8,5	120 077	12,2
GRÜNE/B 90	65 182	4,7	57 057	6,1	60 767	6,2
NPD	35 578	2,6	24 075	2,6	21 605	2,2
FDP	35 365	2,5	20 051	2,1	14 376	1,5
PIRATEN	30 785	2,2	15 758	1,7	14 595	1,5
BVB/ FREIE WÄHLER	13 416	1,0	7 912	0,8	26 317	2,7
pro Deutschland	5 805	0,4	x	x	x	x
REP	2 488	0,2	4 125	0,4	2 024	0,2
MLPD	1 581	0,1	1 087	0,1	x	x
FAMILIE	x	x	19 373	2,1	x	x
Tierschutzpartei	x	x	16 407	1,8	x	x
Die PARTEI	x	x	6 914	0,7	x	x
Volksabstimmung	x	x	4 259	0,5	x	x
DKP	x	x	2 435	0,3	2 345	0,2
ödp	x	x	1 832	0,2	x	x
AUF	x	x	1 276	0,1	x	x
PBC	x	x	936	0,1	x	x
CM	x	x	702	0,1	x	x
BüSo	x	x	634	0,1	x	x
PSG	x	x	580	0,1	x	x
PRO NRW	x	x	553	0,1	x	x
BP	x	x	532	0,1	x	x

¹ Zweitstimmen

1 Wahlergebnisse

1.2 Ergebnis der Bundestagswahl am 22. September 2013 nach Bundestagswahlkreisen 2017

– Erststimmen –

WK-Nr.	Bundestagswahlkreis	Wahlberechtigte	Wähler	Gültige Stimmen	DIE LINKE	SPD	CDU	FDP
Anzahl								
56	Prignitz – Ostprignitz-Ruppin – Havelland I	180 670	114 988	112 582	27 179	33 293	37 520	1 454
57	Uckermark – Barnim I	188 083	120 636	118 364	32 168	27 042	45 206	1 771
58	Oberhavel - Havelland II	236 545	168 983	165 529	32 085	46 164	62 537	2 473
59	Märkisch-Oderland - Barnim II	223 734	155 091	151 562	49 896	30 938	51 398	1 681
60	Brandenburg an der Havel - Potsdam-Mittelmark I - Havelland III - Teltow-Fläming I	187 129	121 487	119 098	28 275	39 596	39 112	1 849
61	Potsdam - Potsdam-Mittelmark II - Teltow-Fläming II	238 626	177 548	174 544	35 443	56 428	56 236	3 036
62	Dahme-Spreewald - Teltow-Fläming III - Oberspreewald-Lausitz I	246 970	174 159	170 597	36 755	46 319	63 650	2 153
63	Frankfurt (Oder) - Oder-Spree	199 341	135 293	132 126	37 008	32 291	44 822	2 252
64	Cottbus - Spree-Neiße	187 157	125 920	123 231	24 681	29 510	44 301	2 498
65	Elbe-Elster - Oberspreewald-Lausitz II	177 689	118 680	116 012	27 137	26 132	47 454	2 085
Land Brandenburg		2 065 944	1 412 785	1 383 645	330 627	367 713	492 236	21 252
%								
56	Prignitz – Ostprignitz-Ruppin – Havelland I	x	63,6	97,9	24,1	29,6	33,3	1,3
57	Uckermark – Barnim I	x	64,1	98,1	27,2	22,8	38,2	1,5
58	Oberhavel - Havelland II	x	71,4	98,0	19,4	27,9	37,8	1,5
59	Märkisch-Oderland - Barnim II	x	69,3	97,7	32,9	20,4	33,9	1,1
60	Brandenburg an der Havel - Potsdam-Mittelmark I - Havelland III - Teltow-Fläming I	x	64,9	98,0	23,7	33,2	32,8	1,6
61	Potsdam - Potsdam-Mittelmark II - Teltow-Fläming II	x	74,4	98,3	20,3	32,3	32,2	1,7
62	Dahme-Spreewald - Teltow-Fläming III - Oberspreewald-Lausitz I	x	70,5	98,0	21,5	27,2	37,3	1,3
63	Frankfurt (Oder) - Oder-Spree	x	67,9	97,7	28,0	24,4	33,9	1,7
64	Cottbus - Spree-Neiße	x	67,3	97,9	20,0	23,9	35,9	2,0
65	Elbe-Elster - Oberspreewald-Lausitz II	x	66,8	97,8	23,4	22,5	40,9	1,8
Land Brandenburg		x	68,4	97,9	23,9	26,6	35,6	1,5

GRÜNE/ B90	NPD	PIRATEN	REP	FREIE WÄHLER	DKP	Die PARTEI	andere Kreiswahl- vorschläge	WK- Nr.
Anzahl								
3 123	3 404	2 955	-	98	22	-	3 534	56
3 561	4 042	3 007	-	1 477	-	-	90	57
8 241	5 456	5 035	-	2 383	284	-	871	58
5 140	5 136	4 037	-	2 232	-	-	1 104	59
2 888	3 814	2 962	-	-	-	-	602	60
12 655	3 033	5 293	-	-	-	-	2 420	61
6 572	5 696	4 483	924	3 670	333	-	42	62
5 192	5 584	4 977	-	-	-	-	-	63
3 278	4 929	2 889	-	-	245	901	9 999	64
2 899	5 608	3 834	-	-	323	-	540	65
53 549	46 702	39 472	924	9 860	1 207	901	19 202	Land Brandenburg
%								
2,8	3,0	2,6	-	0,1	-	-	3,1	56
3,0	3,4	2,5	-	1,2	-	-	0,1	57
5,0	3,3	3,0	-	1,4	0,2	-	0,5	58
3,4	3,4	2,7	-	1,5	-	-	0,7	59
2,4	3,2	2,5	-	-	-	-	0,5	60
7,3	1,7	3,0	-	-	-	-	1,4	61
3,9	3,3	2,6	0,5	2,2	0,2	-	-	62
3,9	4,2	3,8	-	-	-	-	-	63
2,7	4,0	2,3	-	-	0,2	0,7	8,1	64
2,5	4,8	3,3	-	-	0,3	-	0,5	65
3,9	3,4	2,9	0,1	0,7	0,1	0,1	1,4	Land Brandenburg

1 Wahlergebnisse

1.3 Ergebnis der Bundestagswahl am 22. September 2013 nach Bundestagswahlkreisen 2017

– Zweitstimmen –

WK-Nr.	Bundestagswahlkreis	Wahlberechtigte	Wähler	Gültige Stimmen	DIE LINKE	SPD	CDU	FDP
Anzahl								
56	Prignitz – Ostprignitz-Ruppin – Havelland I	180 670	114 988	113 091	25 496	28 483	40 787	2 526
57	Uckermark – Barnim I	188 083	120 636	118 583	28 513	26 578	43 017	2 519
58	Oberhavel – Havelland II	236 545	168 983	166 300	30 178	39 392	60 586	4 965
59	Märkisch-Oderland – Barnim II	223 734	155 091	151 659	40 055	33 220	48 700	3 366
60	Brandenburg an der Havel – Potsdam-Mittelmark I – Havelland III – Teltow-Fläming I	187 129	121 487	119 323	27 318	31 368	40 620	2 707
61	Potsdam – Potsdam-Mittelmark II – Teltow-Fläming II	238 626	177 548	175 291	36 805	43 710	54 471	5 642
62	Dahme-Spreewald – Teltow-Fläming III – Oberspreewald-Lausitz I	246 970	174 159	171 057	36 799	38 793	59 845	4 784
63	Frankfurt (Oder) – Oder-Spree	199 341	135 293	132 830	32 862	29 631	44 301	2 922
64	Cottbus – Spree-Neiße	187 157	125 920	123 713	27 965	26 863	44 230	2 984
65	Elbe-Elster – Oberspreewald-Lausitz II	177 689	118 680	116 515	25 321	23 136	46 044	2 950
Land Brandenburg		2 065 944	1 412 785	1 388 362	311 312	321 174	482 601	35 365
%								
56	Prignitz – Ostprignitz-Ruppin – Havelland I	x	63,6	98,4	22,5	25,2	36,1	2,2
57	Uckermark – Barnim I	x	64,1	98,3	24,0	22,4	36,3	2,1
58	Oberhavel – Havelland II	x	71,4	98,4	18,1	23,7	36,4	3,0
59	Märkisch-Oderland – Barnim II	x	69,3	97,8	26,4	21,9	32,1	2,2
60	Brandenburg an der Havel – Potsdam-Mittelmark I – Havelland III – Teltow-Fläming I	x	64,9	98,2	22,9	26,3	34,0	2,3
61	Potsdam – Potsdam-Mittelmark II – Teltow-Fläming II	x	74,4	98,7	21,0	24,9	31,1	3,2
62	Dahme-Spreewald – Teltow-Fläming III – Oberspreewald-Lausitz I	x	70,5	98,2	21,5	22,7	35,0	2,8
63	Frankfurt (Oder) – Oder-Spree	x	67,9	98,2	24,7	22,3	33,4	2,2
64	Cottbus – Spree-Neiße	x	67,3	98,2	22,6	21,7	35,8	2,4
65	Elbe-Elster – Oberspreewald-Lausitz II	x	66,8	98,2	21,7	19,9	39,5	2,5
Land Brandenburg		x	68,4	98,3	22,4	23,1	34,8	2,5

GRÜNE/ B90	NPD	PIRATEN	REP	MLPD	AfD	pro Deutschland	FREIE WÄHLER	WK- Nr.
Anzahl								
3 925	2 781	2 179	143	95	5 400	420	856	56
4 516	3 125	2 425	191	118	6 075	393	1 113	57
9 558	3 959	3 732	288	157	11 225	747	1 513	58
6 277	3 753	3 528	246	148	9 682	785	1 899	59
4 488	3 049	2 338	176	129	5 778	439	913	60
15 939	1 987	4 683	199	262	10 000	586	1 007	61
7 727	4 548	3 748	587	183	10 887	737	2 419	62
5 266	4 058	2 911	258	198	8 562	642	1 219	63
4 382	3 897	2 615	204	138	8 555	525	1 355	64
3 104	4 421	2 626	196	153	6 911	531	1 122	65
65 182	35 578	30 785	2 488	1 581	83 075	5 805	13 416	Land Brandenburg
%								
3,5	2,5	1,9	0,1	0,1	4,8	0,4	0,8	56
3,8	2,6	2,0	0,2	0,1	5,1	0,3	0,9	57
5,7	2,4	2,2	0,2	0,1	6,7	0,4	0,9	58
4,1	2,5	2,3	0,2	0,1	6,4	0,5	1,3	59
3,8	2,6	2,0	0,1	0,1	4,8	0,4	0,8	60
9,1	1,1	2,7	0,1	0,1	5,7	0,3	0,6	61
4,5	2,7	2,2	0,3	0,1	6,4	0,4	1,4	62
4,0	3,1	2,2	0,2	0,1	6,4	0,5	0,9	63
3,5	3,2	2,1	0,2	0,1	6,9	0,4	1,1	64
2,7	3,8	2,3	0,2	0,1	5,9	0,5	1,0	65
4,7	2,6	2,2	0,2	0,1	6,0	0,4	1,0	Land Brandenburg

1 Wahlergebnisse

1.4 Brandenburger Abgeordnete im Deutschen Bundestag

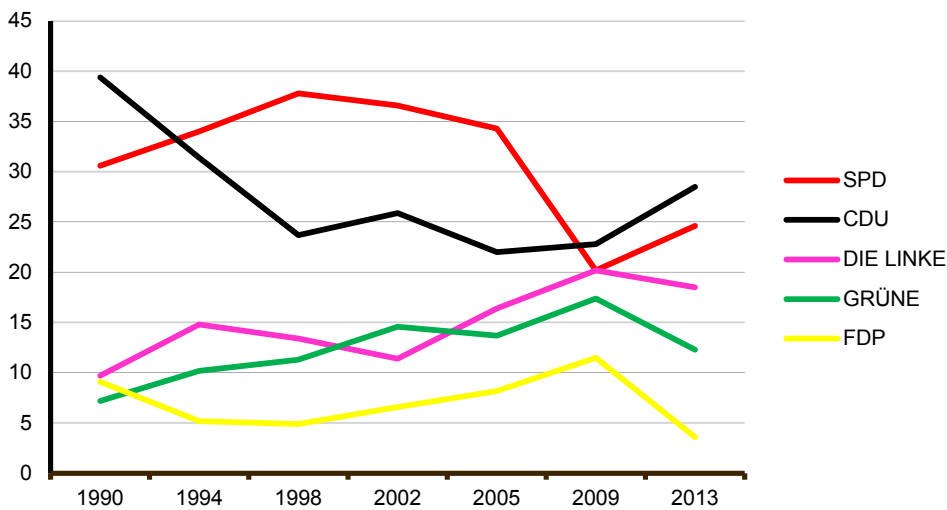
Wahltag	Insgesamt	DIE LINKE ¹	SPD	CDU	FDP	GRÜNE/B90
2. Dezember 1990	22	3	7	8	2	2
16. Oktober 1994	23	4	12	6	1	–
27. September 1998	23	4	12	5	1	1
22. September 2002	16	–	10	4	1	1
18. September 2005	21	5	10	4	1	1
27. September 2009	19	6	5	5	2	1
22. September 2013	20	5	5	9	–	1

¹ bis 2004: PDS; 2005: Die Linke.

1.5 Mandatsverteilung nach der Wahl zum Deutschen Bundestag am 22. September 2013

Merkmal	Insgesamt	DIE LINKE	SPD	CDU	FDP	GRÜNE/B90
Direktmandate	10	–	1	9	–	–
Listenmandate	10	5	4	–	–	1
Insgesamt	20	5	5	9	–	1

1.6 Zweitstimmenanteile ausgewählter Parteien bei den Bundestagswahlen in Brandenburg 1990 bis 2013



1 Wahlergebnisse

1.7 Ergebnis der Europawahl am 25. Mai 2014 nach Bundestagswahlkreisen 2017

WK-Nr.	Bundestagswahlkreis	Wahlberechtigte	Wähler	Gültige Stimmen	DIE LINKE	SPD	CDU	GRÜNE	AfD	Sonstige
Anzahl										
56	Prignitz – Ostprignitz-Ruppin – Havelland I	179 580	76 782	74 564	13 742	22 715	20 429	3 283	4 877	9 518
57	Uckermark – Barnim I	187 069	81 414	78 939	16 918	21 039	20 457	3 967	5 457	11 101
58	Oberhavel - Havelland II	237 379	112 832	110 522	17 225	31 301	28 326	8 387	10 732	14 551
59	Märkisch-Oderland - Barnim II	223 628	103 220	100 531	25 069	25 029	21 939	5 565	9 017	13 912
60	Brandenburg an der Havel - Potsdam-Mittelmark I - Havelland III - Teltow-Fläming I	186 190	82 819	79 982	15 131	23 978	20 996	3 867	5 835	10 175
61	Potsdam - Potsdam-Mittelmark II - Teltow-Fläming II	239 457	120 735	118 682	22 948	33 131	24 188	14 257	9 412	14 746
62	Dahme-Spreewald - Teltow-Fläming III - Oberspreewald-Lausitz I	246 944	120 268	116 716	21 975	31 370	29 475	6 523	10 417	16 956
63	Frankfurt (Oder) - Oder-Spree	198 569	93 907	91 342	20 198	22 838	20 886	4 648	9 582	13 190
64	Cottbus - Spree-Neiße	185 512	83 680	81 116	15 700	20 537	21 243	3 904	7 809	11 923
65	Elbe-Elster - Oberspreewald-Lausitz II	175 828	85 453	82 152	14 821	19 544	25 529	2 656	6 233	13 369
Land Brandenburg		2 060 156	961 109	934 546	183 727	251 482	233 468	57 057	79 371	129 441
%										
56	Prignitz – Ostprignitz-Ruppin – Havelland I	x	42,8	97,1	18,4	30,5	27,4	4,4	6,5	12,8
57	Uckermark – Barnim I	x	43,5	97,0	21,4	26,7	25,9	5,0	6,9	14,1
58	Oberhavel - Havelland II	x	47,5	98,0	15,6	28,3	25,6	7,6	9,7	13,2
59	Märkisch-Oderland - Barnim II	x	46,2	97,4	24,9	24,9	21,8	5,5	9,0	13,8
60	Brandenburg an der Havel - Potsdam-Mittelmark I - Havelland III - Teltow-Fläming I	x	44,5	96,6	18,9	30,0	26,3	4,8	7,3	12,7
61	Potsdam - Potsdam-Mittelmark II - Teltow-Fläming II	x	50,4	98,3	19,3	27,9	20,4	12,0	7,9	12,4
62	Dahme-Spreewald - Teltow-Fläming III - Oberspreewald-Lausitz I	x	48,7	97,0	18,8	26,9	25,3	5,6	8,9	14,5
63	Frankfurt (Oder) - Oder-Spree	x	47,3	97,3	22,1	25,0	22,9	5,1	10,5	14,4
64	Cottbus - Spree-Neiße	x	45,1	96,9	19,4	25,3	26,2	4,8	9,6	14,7
65	Elbe-Elster - Oberspreewald-Lausitz II	x	48,6	96,1	18,0	23,8	31,1	3,2	7,6	16,3
Land Brandenburg		x	46,7	97,2	19,7	26,9	25,0	6,1	8,5	13,9

1 Wahlergebnisse

1.8 Ergebnis der Landtagswahl am 14. September 2014 nach Bundestagswahlkreisen 2017

– Zweitstimmen –

WK-Nr.	Bundestagswahlkreis	Wahlberechtigte	Wähler	Gültige Stimmen	SPD	DIE LINKE	CDU	FDP
Anzahl								
56	Prignitz – Ostprignitz-Ruppin – Havelland I	182 233	77 769	76 593	27 394	14 458	18 559	1 049
57	Uckermark – Barnim I	189 975	82 228	80 920	27 160	16 190	18 861	1 359
58	Oberhavel – Havelland II	243 134	114 980	113 470	35 650	17 550	27 628	1 823
59	Märkisch-Oderland – Barnim II	227 543	106 133	104 564	31 434	24 760	20 492	1 370
60	Brandenburg an der Havel – Potsdam-Mittelmark I – Havelland III – Teltow-Fläming I	188 844	83 914	82 605	30 008	15 466	18 977	1 105
61	Potsdam – Potsdam-Mittelmark II – Teltow-Fläming II	244 282	135 079	133 409	38 607	26 112	28 216	2 530
62	Dahme-Spreewald – Teltow-Fläming III – Oberspreewald-Lausitz I	251 422	125 309	123 280	37 569	21 093	27 811	1 857
63	Frankfurt (Oder) – Oder-Spree	201 259	95 709	94 239	26 655	19 543	19 174	1 242
64	Cottbus – Spree-Neiße	187 645	95 000	93 163	31 977	14 576	24 435	1 105
65	Elbe-Elster – Oberspreewald-Lausitz II	178 121	86 632	85 078	28 748	13 430	22 682	936
	Land Brandenburg	2 094 458	1 002 753	987 321	315 202	183 178	226 835	14 376
%								
56	Prignitz – Ostprignitz-Ruppin – Havelland I	x	42,7	98,5	35,8	18,9	24,2	1,4
57	Uckermark – Barnim I	x	43,3	98,4	33,6	20,0	23,3	1,7
58	Oberhavel – Havelland II	x	47,3	98,7	31,4	15,5	24,3	1,6
59	Märkisch-Oderland – Barnim II	x	46,6	98,5	30,1	23,7	19,6	1,3
60	Brandenburg an der Havel – Potsdam-Mittelmark I – Havelland III – Teltow-Fläming I	x	44,4	98,4	36,3	18,7	23,0	1,3
61	Potsdam – Potsdam-Mittelmark II – Teltow-Fläming II	x	55,3	98,8	28,9	19,6	21,1	1,9
62	Dahme-Spreewald – Teltow-Fläming III – Oberspreewald-Lausitz I	x	49,8	98,4	30,5	17,1	22,6	1,5
63	Frankfurt (Oder) – Oder-Spree	x	47,6	98,5	28,3	20,7	20,3	1,3
64	Cottbus – Spree-Neiße	x	50,6	98,1	34,3	15,6	26,2	1,2
65	Elbe-Elster – Oberspreewald-Lausitz II	x	48,6	98,2	33,8	15,8	26,7	1,1
	Land Brandenburg	x	47,9	98,5	31,9	18,6	23,0	1,5

GRÜNE/ B90	NPD	BVB/FREIE WÄHLER	REP	DKP	AfD	PIRATEN	WK- Nr.
Anzahl							
3 446	1 629	1 074	114	138	7 881	851	56
4 062	1 770	1 615	165	188	8 633	917	57
9 693	2 270	1 934	208	196	14 784	1 734	58
5 507	2 131	3 685	230	306	13 250	1 399	59
3 922	1 637	1 217	159	153	8 863	1 098	60
16 533	1 217	2 918	204	419	13 609	3 044	61
6 843	2 854	6 685	333	319	15 945	1 971	62
4 578	3 003	2 697	220	226	15 574	1 327	63
3 883	2 471	1 413	162	244	11 668	1 229	64
2 300	2 623	3 079	229	156	9 870	1 025	65
60 767	21 605	26 317	2 024	2 345	120 077	14 595	Land Brandenburg
%							
4,5	2,1	1,4	0,1	0,2	10,3	1,1	56
5,0	2,2	2,0	0,2	0,2	10,7	1,1	57
8,5	2,0	1,7	0,2	0,2	13,0	1,5	58
5,3	2,0	3,5	0,2	0,3	12,7	1,3	59
4,7	2,0	1,5	0,2	0,2	10,7	1,3	60
12,4	0,9	2,2	0,2	0,3	10,2	2,3	61
5,6	2,3	5,4	0,3	0,3	12,9	1,6	62
4,9	3,2	2,9	0,2	0,2	16,5	1,4	63
4,2	2,7	1,5	0,2	0,3	12,5	1,3	64
2,7	3,1	3,6	0,3	0,2	11,6	1,2	65
6,2	2,2	2,7	0,2	0,2	12,2	1,5	Land Brandenburg

2 Strukturdaten des Landes Brandenburg
2.1 Bevölkerung am Ort der Hauptwohnung in Brandenburg am 31.12.2015
nach Bundestagswahlkreisen 2017

WK-Nr.	Bundestagswahlkreis	Ins-gesamt	Aus-länder	Im Alter von ... bis unter ... Jahren							
				unter 6	6 - 18	18 - 25	25 - 40	40 - 50	50 - 65	65 - 75	75 und älter
				in % Sp. 1	in % Sp. 1	in % Sp. 1	in % Sp. 1	in % Sp. 1	in % Sp. 1	in % Sp. 1	in % Sp. 1
		1	2	3	4	5	6	7	8	9	10
56	Prignitz – Ostprignitz-Ruppin – Havelland I	209 513	2,7	4,6	9,3	4,5	16,7	12,6	28,0	11,2	13,1
57	Uckermark – Barnim I	219 850	3,2	4,7	9,7	4,4	16,1	12,9	27,3	11,8	13,1
58	Oberhavel - Havelland II	295 788	2,9	5,3	11,5	5,0	16,5	15,2	25,7	10,2	10,6
59	Märkisch-Oderland - Barnim II	269 289	2,7	5,1	10,2	4,1	17,1	13,8	27,7	10,6	11,5
60	Brandenburg an der Havel - Potsdam-Mittelmark I - Havelland III - Teltow-Fläming I	220 301	3,2	4,8	9,1	4,4	17,6	12,6	26,5	11,5	13,5
61	Potsdam - Potsdam-Mittelmark II - Teltow-Fläming II	310 498	5,3	6,0	11,5	5,6	20,8	14,3	22,0	9,5	10,4
62	Dahme-Spreewald - Teltow-Fläming III - Oberspreewald-Lausitz I	300 890	3,6	5,0	10,2	4,8	17,4	14,2	25,7	10,6	12,1
63	Frankfurt (Oder) - Oder-Spree	240 489	6,0	4,8	9,8	5,2	17,1	12,5	26,3	11,2	13,0
64	Cottbus - Spree-Neiße	217 322	3,8	4,5	8,8	5,0	17,5	12,4	26,8	11,5	13,4
65	Elbe-Elster - Oberspreewald-Lausitz II	200 886	2,0	4,3	9,0	3,9	15,8	13,1	27,3	12,1	14,5
	Land Brandenburg	2 484 826	3,6	5,0	10,0	4,7	17,4	13,5	26,1	10,9	12,3

2 Strukturdaten des Landes Brandenburg

**2.2 Deutsche im Alter von 18 und mehr Jahren am Ort der Hauptwohnung in Brandenburg
am 31.12.2015 nach Bundestagswahlkreisen 2017**

WK-Nr.	Bundestagswahlkreis	Ins-gesamt	Weiblich	Im Alter von ... bis unter ... Jahren					
				18 - 25	25 - 40	40 - 50	50 - 65	65 - 75	75 und älter
				in %	in %	in %	in %	in %	in %
				Sp. 1	Sp. 1	Sp. 1	Sp. 1	Sp. 1	Sp. 1
		1	2	3	4	5	6	7	8
56	Prignitz – Ostprignitz-Ruppin – Havelland I	175 752	50,8	4,8	18,8	14,5	33,1	13,3	15,6
57	Uckermark – Barnim I	182 813	51,2	4,8	18,1	14,9	32,4	14,1	15,7
58	Oberhavel - Havelland II	238 738	51,2	5,7	19,2	18,1	31,3	12,5	13,1
59	Märkisch-Oderland - Barnim II	222 280	51,0	4,5	19,7	16,2	33,1	12,7	13,8
60	Brandenburg an der Havel - Potsdam-Mittelmark I - Havelland III - Teltow-Fläming I	183 724	50,9	4,6	19,7	14,5	31,2	13,7	16,2
61	Potsdam - Potsdam-Mittelmark II - Teltow-Fläming II	242 661	52,2	6,3	24,3	17,1	27,3	11,9	13,1
62	Dahme-Spreewald - Teltow-Fläming III - Oberspreewald-Lausitz I	246 088	50,9	5,1	19,8	16,5	30,9	12,9	14,8
63	Frankfurt (Oder) - Oder-Spree	194 485	51,5	4,8	18,9	14,6	32,0	13,6	16,0
64	Cottbus - Spree-Neiße	181 554	51,3	5,2	19,4	14,3	31,5	13,7	15,9
65	Elbe-Elster - Oberspreewald-Lausitz II	170 859	51,1	4,2	17,8	15,0	31,8	14,2	17,0
	Land Brandenburg	2 038 954	51,3	5,1	19,7	15,7	31,3	13,2	15,0

2 Strukturdaten des Landes Brandenburg

2.3 Bevölkerung unter 65 Jahren in SGB II - Bedarfsgemeinschaften ("Hartz IV") am Ort der Hauptwohnung in Brandenburg am 31. Dezember 2015 nach Bundestagswahlkreisen 2017

WK-Nr.	Bundestagswahlkreis	Bevölkerung unter 65 Jahren	Einwohner in SGB II - Bedarfsgemeinschaften ("Hartz IV") Im Alter von ... bis unter ... Jahren								
			Ins-gesamt		unter 6	6 - 18	18 - 25	25 - 30	30 - 40	40 - 50	50 - 65
			Anzahl	in % Sp. 1	in % Sp. 2	in % Sp. 2	in % Sp. 2	in % Sp. 2	in % Sp. 2	in % Sp. 2	in % Sp. 2
			1	2	3	4	5	6	7	8	9
56	Prignitz – Ostprignitz-Ruppin – Havelland I	158 589	23 043	14,5	10,0	16,6	6,2	8,8	16,0	13,2	29,1
57	Uckermark – Barnim I	165 173	27 487	16,6	9,6	17,1	6,3	8,5	16,3	13,4	28,7
58	Oberhavel - Havelland II	234 008	19 539	8,3	10,5	18,5	6,4	8,6	16,6	12,8	26,7
59	Märkisch-Oderland - Barnim II	209 886	21 770	10,4	10,1	17,2	6,2	8,6	17,3	13,3	27,3
60	Brandenburg an der Havel - Potsdam-Mittelmark I - Havelland III - Teltow-Fläming I	165 064	22 833	13,8	10,0	17,0	6,3	9,1	17,0	13,0	27,6
61	Potsdam - Potsdam-Mittelmark II - Teltow-Fläming II	248 838	20 267	8,1	11,9	18,0	6,9	10,2	19,7	13,4	20,0
62	Dahme-Spreewald - Teltow-Fläming III - Oberspreewald-Lausitz I	232 460	20 570	8,8	11,4	18,3	6,6	9,1	17,5	13,2	23,9
63	Frankfurt (Oder) - Oder-Spree	182 304	24 250	13,3	9,7	18,5	6,7	8,4	17,7	13,5	25,4
64	Cottbus - Spree-Neiße	163 167	23 715	14,5	9,4	16,5	5,8	9,1	17,9	14,1	27,1
65	Elbe-Elster - Oberspreewald-Lausitz II	147 486	21 537	14,6	9,2	16,6	5,8	8,4	16,2	14,4	29,5
	Land Brandenburg	1 906 975	225 011	11,8	10,1	17,4	6,3	8,9	17,2	13,5	26,7

Wahlvorschläge zur Wahl des 18. Deutschen Bundestages in Brandenburg am 22. September 2013

(Reihenfolge wie Stimmzettel)

Partei, andere Wahlkreisvorschläge

DIE LINKE – DIE LINKE –
Sozialdemokratische Partei Deutschlands – SPD –
Christlich Demokratische Union Deutschlands – CDU –
Freie Demokratische Partei – FDP –
BÜNDNIS 90/DIE GRÜNEN – GRÜNE/B 90 –
Nationaldemokratische Partei Deutschlands – NPD –
Piratenpartei Deutschland – PIRATEN –
DIE REPUBLIKANER – REP –
Marxistisch-Leninistische Partei Deutschlands – MLPD –
Alternative für Deutschland – AfD –
Bürgerbewegung pro Deutschland – pro Deutschland –
FREIE WÄHLER – FREIE WÄHLER –
Deutsche Kommunistische Partei – DKP –
Die PARTEI – Die PARTEI –

Zusammenfassung von: Einzelbewerber – EB –

EB 1
EB 2
EB 3
EB 4
EB 5
EB 6
EB 7
EB 8
EB 9
EB 10
EB 11
EB 12

verwendete Abkürzung

DIE LINKE
SPD
CDU
FDP
GRÜNE/B 90
NPD
PIRATEN
REP
MLPD
AfD
pro Deutschland
FREIE WÄHLER
DKP
Die PARTEI

angetreten im Wahlkreis 59
angetreten im Wahlkreis 58
angetreten im Wahlkreis 56
angetreten im Wahlkreis 59
angetreten im Wahlkreis 64
angetreten im Wahlkreis 61
angetreten im Wahlkreis 56
angetreten im Wahlkreis 56
angetreten im Wahlkreis 61
angetreten im Wahlkreis 60
angetreten im Wahlkreis 61
angetreten im Wahlkreis 65

**Wahlvorschläge zur Wahl der Abgeordneten des Europäischen Parlaments
in Brandenburg am 25. Mai 2014**

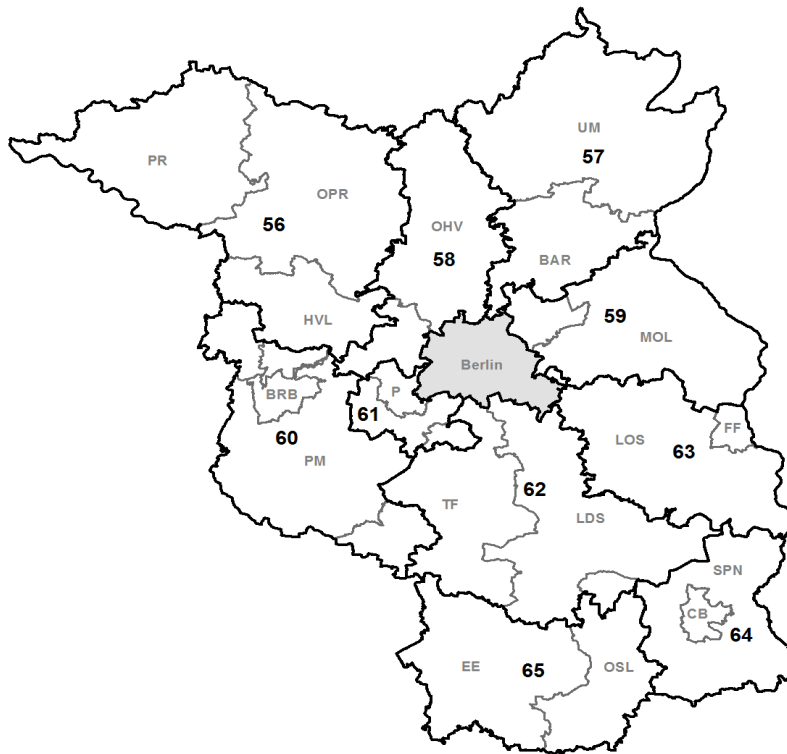
Partei/ Einzelbewerber	verwendete Abkürzung
DIE LINKE – DIE LINKE –	DIE LINKE
Sozialdemokratische Partei Deutschlands – SPD –	SPD
Christlich Demokratische Union Deutschlands – CDU –	CDU
BÜNDNIS 90/DIE GRÜNEN – GRÜNE –	GRÜNE
Freie Demokratische Partei – FDP –	FDP
Familien-Partei Deutschlands – FAMILIE –	FAMILIE
Partei Mensch Umwelt Tierschutz – Tierschutzpartei –	Tierschutzpartei
Piratenpartei Deutschland – PIRATEN –	PIRATEN
DIE REPUBLIKANER – REP –	REP
FREIE WÄHLER –FREIE WÄHLER –	FREIE WÄHLER
Ab jetzt...Demokratie durch Volksabstimmung - Politik für Menschen – Volksabstimmung –	Volksabstimmung
Deutsche Kommunistische Partei – DKP –	DKP
Ökologisch-Demokratische Partei – ÖDP –	ÖDP
Partei Bibeltreuer Christen – PBC –	PBC
AUF - Partei für Arbeit, Umwelt und Familie, Christen für Deutschland – AUF –	AUF
CHRISTLICHE MITTE – Für ein Deutschland nach GOTTES Geboten – CM –	CM
Partei für Soziale Gleichheit, Sektion der Vierten Internationale – PSG –	PSG
Bayernpartei – BP –	BP
Bürgerrechtsbewegung Solidarität – BüSo –	BüSo
Alternative für Deutschland – AfD –	AfD
Bürgerbewegung PRO NRW – PRO NRW –	PRO NRW
Marxistische-Leninistische Partei Deutschlands – MLPD –	MLPD
Nationaldemokratische Partei Deutschlands – NPD –	NPD
Partei für Arbeit, Rechtsstaat, Tierschutz, Elitenförderung und basisdemokratische Initiative – Die Partei –	Die Partei

**Wahlvorschläge zur Wahl des 6. Brandenburger Landtages
am 14. September 2014**

Partei/ Einzelbewerber	verwendete Abkürzung
Sozialdemokratische Partei Deutschlands - SPD -	SPD
DIE LINKE - DIE LINKE -	DIE LINKE
Christlich Demokratische Union Deutschlands - CDU -	CDU
Freie Demokratische Partei - FDP -	FDP
BÜNDNIS 90/DIE GRÜNEN - GRÜNE/B 90 -	GRÜNE/B 90
Nationaldemokratische Partei Deutschlands - NPD -	NPD
Brandenburger Vereinigte Bürgerbewegungen / Freie Wähler - BVB / FREIE WÄHLER -	BVB/FREIE WÄHLER
DIE REPUBLIKANER - REP -	REP
Deutsche Kommunistische Partei - DKP -	DKP
Alternative für Deutschland - AfD -	AfD
Piratenpartei Deutschland - PIRATEN -	PIRATEN
Einzelbewerber 1	EB 1
Einzelbewerber 2	EB 2
Einzelbewerber 3	EB 3
Partei für Arbeit, Rechtsstaat, Tierschutz, Elitenförderung und basisdemokratische Initiative - Die PARTEI -	Die PARTEI

Wahlkreiseinteilung im Land Brandenburg für die Wahl zum 19. Deutschen Bundestag

Wahlkreis-Nr.	Wahlkreis	Kurzbezeichnung	Gebietskörperschaft
---------------	-----------	-----------------	---------------------



56 Prignitz – Ostprignitz-Ruppin – Havelland I PR – OPR – HVL I Landkreis Ostprignitz-Ruppin
 Landkreis Prignitz
 vom Landkreis Havelland
 Nauen
 Amt Friesack
 Friesack
 Mühlenberge
 Paulinenaue
 Pessin
 Retzow
 Wiesenaue
 Amt Nennhausen
 Kotzen
 Märkisch Luch
 Nennhausen
 Stechow-Ferchesar
 Amt Rhinow
 Gollenberg
 Großderschau
 Havelaue
 Kleßen-Görne
 Rhinow
 Seeblick
 (Übrige Gemeinden Landkreis Havelland s. Wkr. 58, 60)

Wahlkreis-Nr.	Wahlkreis	Kurzbezeichnung	Gebietskörperschaft
57	Uckermark – Barnim I	UM – BAR I	Landkreis Uckermark vom Landkreis Barnim Eberswalde Schorfheide Wandlitz Amt Biesenthal-Barnim Biesenthal Breydin Marienwerder Melchow Rüdnitz Sydower Fließ Amt Britz-Chorin-Oderberg Britz Chorin Hohenfinow Liepe Lunow-Stolzenhagen Niederfinow Oderberg Parsteinsee Amt Joachimsthal (Schorfheide) Althüttendorf Friedrichswalde Joachimsthal Ziethen (Übrige Gemeinden Landkreis Barnim s. Wkr. 59)
58	Oberhavel – Havelland II	OHV – HVL II	Landkreis Oberhavel vom Landkreis Havelland Brieselang Dallgow-Döberitz Falkensee Ketzin/Havel Schönwalde-Glien Wustermark (Übrige Gemeinden Landkreis Havelland s. Wkr. 56, 60)
59	Märkisch-Oderland – Barnim II	MOL – BAR II	Landkreis Märkisch-Oderland vom Landkreis Barnim Ahrensfelde Bernau bei Berlin Panketal Werneuchen (Übrige Gemeinden Landkreis Barnim s. Wkr. 57)

Wahlkreis-Nr.	Wahlkreis	Kurzbezeichnung	Gebietskörperschaft
60	Brandenburg an der Havel – Potsdam-Mittelmark I – Havelland III – Teltow-Fläming I	BRB – PM I – HVL III – TF I	<p>Kreisfreie Stadt Brandenburg an der Havel vom Landkreis Havelland Milower Land Prennitz Rathenow (Übrige Gemeinden Landkreis Havelland s. Wkr. 56, 58)</p> <p>vom Landkreis Potsdam-Mittelmark Bad Belzig Beelitz Groß Kreutz (Havel) Kloster Lehnin Seddiner See Treuenbrietzen Wiesenburg/Mark Amt Beetzsee Beetzsee Beetzseeheide Havelsee Päwesin Roskow Amt Brück Borkheide Borkwalde Brück Golzow Linthe Planebruch Amt Niemeck Mühlenfließ Niemeck Planetal Rabenstein/Fläming Amt Wusterwitz Bensdorf Rosenau Wusterwitz Amt Ziesar Buckautal Görzke Gräben Wenzlow Wollin Ziesar (Übrige Gemeinden Landkreis Potsdam-Mittelmark s. Wkr. 61)</p> <p>vom Landkreis Teltow-Fläming Jüterbog Niedergörsdorf (Übrige Gemeinden Landkreis Teltow-Fläming s. Wkr. 61, 62)</p>

Wahlkreis-Nr.	Wahlkreis	Kurzbezeichnung	Gebietskörperschaft
61	Potsdam – Potsdam-Mittelmark II – Teltow-Fläming II	P – PM II – TF II	Kreisfreie Stadt Potsdam vom Landkreis Potsdam-Mittelmark Kleinmachnow Michendorf Nuthetal Schwielowsee Stahnsdorf Teltow Werder (Havel) (Übrige Gemeinden Landkreis Potsdam-Mittelmark s. Wkr. 60) vom Landkreis Teltow-Fläming Ludwigsfelde (Übrige Gemeinden Landkreis Teltow-Fläming s. Wkr. 60, 62)
62	Dahme-Spreewald – Teltow-Fläming III – I Oberspreewald-Lausitz I		Landkreis Dahme-Spreewald vom Landkreis Oberspreewald-Lausitz Lübbenau/Spreewald (Übrige Gemeinden Landkreis Oberspreewald-Lausitz s. Wkr. vom Landkreis Teltow-Fläming Am Mellensee Baruth/Mark Blankenfelde-Mahlow Großbeeren Luckenwalde Niederer Fläming Nuthe-Urstromtal Rangsdorf Trebbin Zossen Amt Dahme/Mark Dahme/Mark Dahmetal Ihlow (Übrige Gemeinden Landkreis Teltow-Fläming s. Wkr. 60, 61)
63	Frankfurt (Oder) – Oder-Spree	FF – LOS	Kreisfreie Stadt Frankfurt (Oder) Landkreis Oder-Spree
64	Cottbus – Spree-Neiße	CB – SPN	Kreisfreie Stadt Cottbus Landkreis Spree-Neiße

Wahlkreis-Nr.	Wahlkreis	Kurzbezeichnung	Gebietskörperschaft
65	Elbe-Elster – Oberspreewald-Lausitz II	EE – OSL II	Landkreis Elbe-Elster vom Landkreis Oberspreewald-Lausitz Calau Großräschen Lauchhammer Schipkau Schwarzheide Senftenberg Vetschau/Spreewald Amt Altdöbern Altdöbern Bronkow Luckaitztal Neupetershain Neu-Seeland Amt Ortrand Frauendorf Großmehlen Kroppen Lindenau Ortrand Tettau Amt Ruhland Grünewald Guteborn Hermsdorf Hohenbocka Ruhland Schwarzbach (übrige Gemeinden , Landkreis Oberspreewald-Lausitz s. Wkr. 62)

Das Amt für Statistik Berlin-Brandenburg

Das Amt für Statistik Berlin-Brandenburg ist für beide Länder die zentrale Dienstleistungseinrichtung auf dem Gebiet der amtlichen Statistik. Das Amt erbringt Serviceleistungen im Bereich Information und Analyse für die breite Öffentlichkeit, für alle gesellschaftlichen Gruppen sowie für Kunden aus Verwaltung und Politik, Wirtschaft und Wissenschaft. Kerngeschäft des Amtes ist die Durchführung der gesetzlich angeordneten amtlichen Statistiken für Berlin und Brandenburg. Das Amt erhebt die Daten, bereitet sie auf, interpretiert und analysiert sie und veröffentlicht die Ergebnisse. Die Grundversorgung aller Nutzer mit statistischen Informationen erfolgt unentgeltlich, im Wesentlichen über das Internet und den Informationsservice. Daneben werden nachfrage- und zielgruppenorientierte Standardauswertungen zu Festpreisen angeboten. Kundenspezifische Aufbereitung / Beratung zu kostendeckenden Preisen ergänzt das Spektrum der Informationsbereitstellung.

Amtliche Statistik im Verbund

Die Statistiken werden bundesweit nach einheitlichen Konzepten, Methoden und Verfahren arbeitsteilig erstellt. Die statistischen Ämter der Länder sind dabei grundsätzlich für die Durchführung der Erhebungen, für die Aufbereitung und Veröffentlichung der Länderergebnisse zuständig. Durch diese Kooperation in einem „Statistikverbund“ entstehen für alle Länder vergleichbare und zu einem Bundesergebnis zusammenführbare Erhebungsergebnisse.

Produkte und Dienstleistungen

Informationsservice

info@statistik-bbb.de
mit statistischen Informationen für jedermann und Beratung sowie maßgeschneiderte Aufbereitungen von Daten über Berlin und Brandenburg.
Auskunft, Beratung, Pressedienst sowie Fachbibliothek.

Standort Potsdam

Behlerstraße 3a, 14467 Potsdam
Tel. 0331 8173 - 1777
Fax 030 9028 - 4091
Mo – Do 9 – 15 Uhr, Fr 9 – 14 Uhr

Standort Berlin

Alt-Friedrichsfelde 60, 10315 Berlin
Bibliothek
Tel. 030 9021 - 3540
Mo – Do 9 – 15 Uhr, Fr 9 – 14 Uhr

Internet-Angebot

www.statistik-berlin-brandenburg.de
mit aktuellen Daten, Pressemitteilungen, Statistischen Berichten zum kostenlosen Herunterladen, regionalstatistischen Informationen, Wahlstatistiken und -analysen sowie einem Überblick über das gesamte Leistungsspektrum des Amtes.

Statistische Jahrbücher

mit einer Vielzahl von Tabellen aus nahezu allen Arbeitsgebieten der amtlichen Statistik.

Statistische Berichte

mit Ergebnissen der einzelnen Statistiken in Tabellen in tiefer sachlicher Gliederung und Grafiken zur Veranschaulichung von Entwicklungen und Strukturen.
Mit dieser Reihe werden die bisherigen Veröffentlichungen Statistischer Berichte aus dem Landesbetrieb für Datenverarbeitung und Statistik Land Brandenburg sowie dem Statistischen Landesamt Berlin fortgesetzt.

Datenangebot aus dem Sachgebiet

Informationen zu dieser Veröffentlichung

Referat 85
Tel. 030 9021 - 3485
Wahlen.BrandenburgI@statistik-bbb.de

Weitere Veröffentlichungen zum Thema

Statistische Berichte:

- Bundestagswahl (Landeswahlleiterbericht)
B VII 1-2 – 4j
Vorläufiges Ergebnis
- Bundestagswahl
B VII 1-3 – 4j
Endgültiges Ergebnis
- Bundestagswahl
B VII 1-5 – 4j
Repräsentative Wahlstatistik